

НОВИНКА

 **KRONE**



**GX 440 | 520**

УНИВЕРСАЛЬНЫЙ ТРАНСПОРТНЫЙ ПРИЦЕП



# KRONE универсальный транспортный прицеп

GX 440 и GX 520 – Специалисты широкого профиля в своей области



## **KRONE GX – Универсальная техника**

одна машина на весь год.

Страница 4

## **Концепция транспортировки**

Борт с ленточным транспортером перемещается цепями для бережной транспортировки грузов любого типа.

Страница 6

## **Грузовое пространство**

Легкое и прочное, регулируемое по высоте.

Страница 12

## **KRONE Однорамная концепция**

для небольшого собственного веса и высокой полезной нагрузки.

Страница 12

## **Двухфункциональная задняя часть**

Умело сконструирован и широко применяемый для максимальной универсальности также с дозирующими вальцами.

Страница 24

## **Противоподкатная защита**

гидравлическое складывание для максимального комфорта и безопасности.

Страница 22

## **Управление**

Простота эксплуатации как наивысший приоритет. Комфортабельность благодаря ISOBUS и многочисленным автоматическим функциям.

Страница 20





*Один за всех –  
и все за одного.*



**KRONE GX: универсал среди транспортных прицепов – используется для сельскохозяйственных грузов любого типа.**

Логистика играет ключевую роль в сельском хозяйстве. Гибкость применения является при этом решающим фактором для экономического успеха Вашего предприятия. Как универсал, транспортный прицеп KRONE GX точно соответствует данному профилю требований. Благодаря своей уникальной концепции он может использоваться для перевозки практически всех сельскохозяйственных грузов.

**Один за всех – и все за одного.**



# KRONE GX – одна машина на весь год.

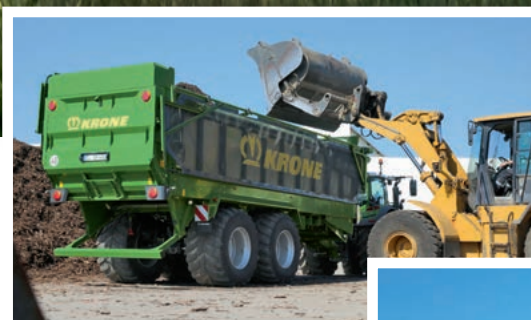
Максимальная универсальность *для оптимальной экономичности*

## Трава

Широкое и равномерное распределение благодаря мощным дозирующим вальцам.

## Рапс

Уплотнение грузового отсека позволяет перевозить грузы самой мелкой фракции.



## Навоз/компост

Телескопическое повышение кузова упрощает погрузку с помощью колесного и телескопического погрузчика.



# ВЕСНА

## Древесная щепа

При любых транспортных работах уникальная концепция обеспечивает быструю и полную разгрузку.



## Посевной материал/поддон

Благодаря двухфункциональному заднему и реверсивному приводу, GX можно быстро загружать и разгружать.



# ЛЕТО

## Силос листостебельной массы

с опущенным складным дышлом GX можно оптимально загружать спереди.

Март

Апрель

Май

Июнь

Июль

Август



### Кукурузный силос

Благодаря мощному приводу GX разгружается очень быстро и предоставляет больше времени для уплотнения.



**ОСЕНЬ**

### Картофель

Особенно при работе с чувствительными грузами ленточный транспортер амортизирует воздействие на погрузочную площадь.



### Кукуруза на зерно

Благодаря большому смотровому окошку можно удобно наблюдать за процессом загрузки.

### Зерно

С помощью серийной зерновой задвижки и дистанционного радиуправления в дополнительной комплектации можно удобно и дозированно разгружать GX.



**ЗИМА**

### Снег и солома

Благодаря своей универсальности GX может эксплуатироваться также в более спокойные зимние месяцы.



### Свекла

Опущенный борт облегчает погрузку и уменьшает высоту падения перевозимого груза.

Сентябрь

Октябрь

Ноябрь

Декабрь

Январь

Февраль



# KRONE GX – Концепция

Ленточный транспортер с бортом – прочная часть для бережной транспортировки

## Передвижной передний борт

слегка наклонен и опирается на два ролика.

## Привод

два мощных гидравлических мотора приводят в движение цепи и, таким образом, транспортную секцию GX.

## Цепи с плоскими звеньями

без проблем передают мощность в обоих направлениях движения.

## Прочная лента транспортера

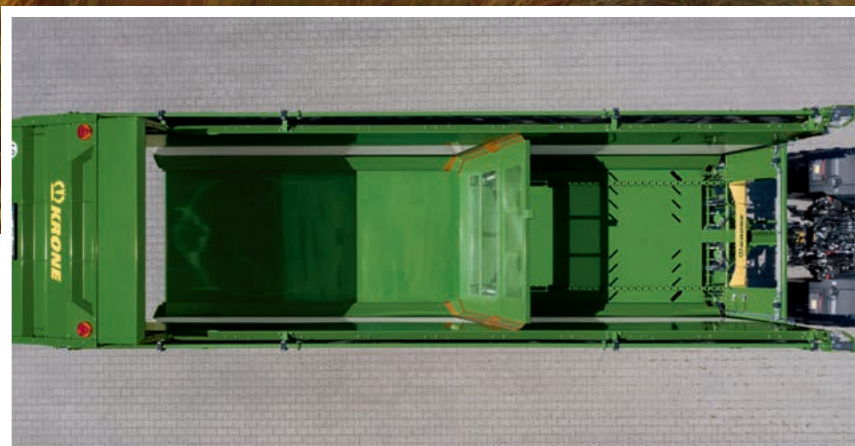
соединен с бортом и цепями с плоскими звеньями.

## Зажимная планка

является чрезвычайно устойчивым связующим звеном между ленточным транспортером и тяговой цепью.

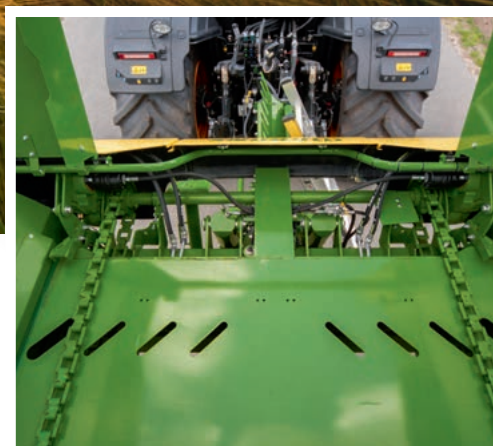






### Внутреннее пространство

Передний борт образует единое целое вместе с ленточным транспортером. В задней части этот механизм затягивается двумя цепями под прицеп. Таким образом, транспортируемый груз аккуратно перемещается с прицепа, не изменяя своей структуры. Благодаря этой концепции объем разгрузки всегда остается равномерным: когда передний борт достигает задней части, GX разгружается полностью. Коническая форма кузова в сочетании с очень гладкими боковыми бортами отличается низким трением при разгрузке.



### В передней части

Частью уникальной концепции являются два мощных гидравлических мотора, которые приводят в движение транспортную секцию с помощью крупногабаритных редукторов. Синхронизация приводов производится посредством массивного вала. Этот уникальный привод обеспечивает переменную скорость и мощное движение при загрузке и разгрузке GX.



### Под погрузочной площадью

Прочные цепи с плоскими звеньями обеспечивают необходимую передачу усилия. Соединенные зажимной планкой с ленточным транспортером и пружинами растяжения приводят в движение любой груз с передним бортом. Износостойкий материал обеспечивает бескомпромиссную эксплуатационную безопасность и длительный срок службы.





# Универсал в действии

Один щц всех – и все за одного



## Силосная масса

Благодаря гидравлическому шарнирному дышлу и увеличенному в высоту кузову, GX идеально подходит для использования в качестве прицепа для транспортировки измельченной массы при заготовке кукурузы на силос, травы или силоса из листостебельной массы. Как обычно для компании KRONE, универсальный транспортный прицеп разгружается быстро, тем самым увеличивая время для уплотнения корма – так обеспечивается качество корма.



## Зерновые культуры

Будь то крупные или мелкие – универсальный транспортный прицеп GX может перевозить все виды зерновых, зернобобовых, бобовых и даже масличных культур. Стандартная зерновая задвижка в заднем откидном борту обеспечивает точную разгрузку на зерноприемнике.



## Пропашные культуры

GX является идеальным транспортным средством для всех мыслимых рыночных культур. В частности, чувствительные к давлению картофель, свекла и даже овощи загружаются и выгружаются бережно. С помощью входящего в дополнительную комплектацию дистанционного радиуправления перекачиваемый груз может дозированно выгружаться из GX.







Являясь универсальным транспортным прицепом GX чувствует себя в своей стихии как на дороге, так и в поле. Комфортная ходовая часть обеспечивает надежное положение на дороге и плавный ход.



### Органические удобрения

Конечно, GX также можно загружать твердым навозом или компостом. Благодаря опускаемым бортовым стенкам обеспечивается низкая высота перегрузки при оптимальном обзоре.



### Штучный груз

Благодаря дистанционному управлению ленточный транспортер с режимом движения вперед и назад позволяет беспрепятственную погрузку и разгрузку биг-бэгов, поддонов, а также тюков соломы. Благодаря поворотному дозирующему вальцевому устройству GX можно в одно мгновение адаптировать к любому транспортируемому материалу. Это – максимальная универсальность.



# Дышло

Изящная конструкция, *большая маневренность*



## Удобно на дороге

Благодаря встроенному гидравлическому поддрессорованию дышла, GX можно удобно и комфортно перемещать в любых условиях. Удары и неровности поглощаются пневмоаккумуляторами и не передаются трактору. GX идет в любом положении за трактором неизменно плавно и комфортно.



## Точный в поле

В особенности при скашивании и измельчении серийное складывающееся (шарнирное) дышло является Вашим преимуществом. Подобно коромыслу опускается фронтальная часть, а задняя часть поднимается. Это создает легкую цель для водителя кормоуборочного комбайна.



## Гибкость при разгрузке

Гидравлическое шарнирное дышло позволяет перемещать GX в пределах дорожного просвета одним нажатием кнопки. Особенно при разгрузке на силосный борт эта функция облегчает переезд. В зависимости от наклона и спуска водитель может перенастроить прицеп.







**KRONE**

## Посмотри сюда! Дышло GX

### Держатель шлангов

для удобного и хорошо доступного положения хранения гидравлических магистралей и кабелей.

### Чистое размещение

Благодаря двойному держателю рулевая тяга и карданный вал могут быть аккуратно убраны.

### Простая концепция размещения на хранение

Легко и компактно складывается без дополнительной гидравлики на опорной стойке.

- **Опорная нагрузка до 4 тонн** при компактной и узкой конструкции
- **Два больших гидравлических цилиндра** позволяют переводить дышло в любое положение
- **Округленные защиты от столкновений** охраняют шины трактора на крутых поворотах
- Серийное подрессоривание для **высочайшего комфорта** на поле и дороге

С помощью складывающегося шарнирного дышла KRONE делает универсальный транспортный прицеп GX более удобным. Это умное решение характеризуется простой, но функциональной конструкцией. Сцепка посредством складывающегося шарнирного дышла устраняет необходимость с сложной гидравлической опорной стойке. Опускание прицепа заменяет заслонку измельчителя и оптимизирует погрузку через поднятую заднюю часть. Благодаря максимальному дорожному просвету и переменной опорной нагрузке GX оказывает убедительное впечатление даже в экстремальных условиях.



# Грузовое пространство

Большая грузоподъемность, *малая собственная масса*



## Концентрированная нагрузка

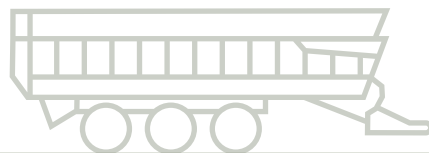
С общей разрешенной массой до 34 т и объемом загрузки до 44 или 52 м<sup>3</sup> KRONE GX предлагает очень высокую грузоподъемность при транспортировке. Большое пространство по направлению вверх облегчает загрузку и минимизирует потери урожая. Запатентованная однорамная концепция и легкая конструкция обеспечивают очень высокую полезную нагрузку.

## Легкий и прочный

Специально разработанные боковые борты из стеклопластика, имеющие очень легкий вес в пользу эффективной полезной нагрузки и обеспечивающие высокую устойчивость благодаря прочным стойкам. В сочетании с герметичным по всему периметру кузовом, GX подходит для перевозки всех типов грузов – от рапса до свеклы. Скошенные крылья предотвращают образование отложений на транспортном средстве и, как следствие, грязи на дороге.

## Безупречный обзор

Двухсекционный передний борт с большими акриловыми смотровыми окошками обеспечивает механизатору хороший обзор кузова. Так, он позволяет механизатору иметь постоянный обзор состояния загрузки и удобно привести прицеп в правильное положение для оптимальной загрузки кормоуборочным комбайном.







## Огромное грузовое пространство

- **Большое грузовое пространство:** модели от 44 м<sup>3</sup> до 52 м<sup>3</sup> (DIN 11741)
- **Однорамная концепция** для меньшей собственной массы и большого объема загрузки
- **Легкая и прочная конструкция** кузова
- **Прозрачный передний борт** для оптимального обзора грузового пространства
- **Дополнительное телескопическое выдвижение бортов** кузова

Универсальный транспортный прицеп KRONE GX убеждает своей высокой грузоподъемностью, которую можно гибко адаптировать к соответствующим потребностям. Этой цели служит телескопическое увеличение высоты грузового пространства, позволяющее легко и удобно изменять высоту кузова, а также высоту перегрузки.

### Изменяемая высота

Высота перегрузки GX может регулироваться. Таким образом, загрузка может производиться просто и с хорошим обзором. Опускание бортовых стенок к тому же уменьшает высоту падения перевозимого груза на 680 мм. Это позволяет защитить чувствительные грузы, такие как пропашные культуры.



**Прикрученная насадка за-  
днего откидного борта**

для простого уменьшения  
габаритной высоты, напри-  
мер, под свеклоуборочным  
комбайном.

**Прочный задний борт**

с широким углом открытия  
для загрузки и разгрузки.

**Серийная зерновая  
завдвижка**

обеспечивает быструю и точ-  
ную разгрузку.

**Гидравлически склады-  
ваемая противоподкат-  
ная защита**

для максимальной гибкости  
в месте разгрузки.





# Задняя часть

Одно решение на все случаи



## Безупречное распределение

Идеальное распределение транспортируемого материала достигается с помощью дозирующих вальцов. Благодаря диаметру 440 мм и агрессивной конструкции эти два вальца перерабатывают большие объемы в ровный ковер. При создании силосных буртов – это обеспечивает основу для наилучшего уплотнения и консервации корма.



## Умело сработано

Разумное решение – задний борт KRONE GX. Благодаря простой системе дозирующее вальцевое устройство может быть присоединено к прицепу или заднему борту всего в несколько приемов с помощью двух винтов с каждой стороны. Эту работу легко может выполнить один человек. Это означает, что GX может быть гибко и быстро оснащен для любой эксплуатации.



## Гибкость в пути

Для загрузки из задней части прицепа дозирующие вальцы соединяются с задним бортом и поднимаются вместе с ним. Это позволяет удобно и четко загружать и разгружать прицеп. При необходимости всё дозирующее вальцевое устройство также можно быстро демонтировать. Максимальная универсальность в практичном дизайне.

## Дозирующие вальцы

- Два дозирующих вальца в дополнительной комплектации обеспечивают равномерную укладку кормовой массы
- **Защита дозирующих вальцов** посредством главного карданного вала
- **Простое соединение** дозирующего устройства с задним бортом, когда он не используется
- **Удобное переоборудование** без сложного демонтажа

С двухфункциональной задней частью KRONE GX предлагает еще одну умную функцию. Как у универсала для GX гибкость является главным приоритетом. Слой за слоем оба входящих в дополнительную комплектацию дозирующих вальца транспортных прицепов KRONE TX 460 D и TX 560 D укладывают равномерные шлейфы кормовой массы – идеально для завершающих работу вальцов. Высокопроизводительный дозирующий агрегат рассчитан на высокую скорость подачи ленточного транспортера. Если дозирующие вальцы не нужны, их можно откинуть вверх вместе с задним бортом.



# Ходовая часть

Надежность в поле, *комфорт в дороге*



## Надежность

Безопасность на дороге и устойчивость на склоне. Гидравлические ходовые механизмы KRONE убеждают своим уникальным соединением осей и связанной с этим плавностью хода. Устойчивость играет важную роль, особенно на склонах или на силосном бурте. Неровности компенсируются гидравликой, оставляя GX в ровном положении на дороге.

## Мягко

Гидравлические цилиндры ходовой части соединены друг с другом по сторонам. Масло, а также нагрузка на ходовую часть, всегда равномерно распределяется по всем осям. Это обеспечивает плавный ход, постоянную опорную нагрузку и высочайшую устойчивость.

## Подъем

С гидравлическим тридемом-шасси переднюю ось можно удобно поднимать из кабины. Подъем может уменьшить износ шин во время холостых пробегов.





## Ходовая часть

- **Гидравлическая ходовая часть** с отличным положением на дороге
- **Тандем-шасси KRONE** с нагрузкой на ось 20 тонн
- **Тридем-шасси KRONE** с подъемной осью и нагрузкой на ось 27/30
- Дополнительная **гидропневматическая подвеска** комфортно амортизирует любые неровности
- **Надежная парковка** благодаря тормозным цилиндрам с пружинным энергоаккумулятором из сектора автомобильных прицепов

Гидравлические оси, разработанные компанией KRONE специально для транспортной техники, отличаются превосходным положением на дороге, а также лучшими ходовыми качествами в экстремальных ситуациях. Обе характеристики чрезвычайно важны и практически незаменимы в современном транспортном бизнесе. Уникальное соединение осей делает ход GX очень устойчивым и плавным.

## Шины

800/45 R 26.5 TL 174 D

800/45 R 26.5 TL 174 D Trac Profil

710/50 R 30.5 TL 173 D Trac Profil

800/45 R 30.5 TL 176 D Trac Profil

### Колеса размером до 30,5"

Шины имеют с различным профилем и каркасной конструкцией. Это позволяет компании KRONE предлагать оптимальное решение для соответствующих условий эксплуатации. Для GX 440 тандем- или GX 520 с тридем-моделью имеются колеса размером 30,5". Они предоставляют еще большую опорную поверхность и меньшее сопротивление качению.



# Тормозная система

Надежная транспортировка *при любых условиях.*



## Тормозная система

GX 440 и GX 520 серийно оснащаются двухмагистральной пневматической тормозной системой. Управляемый гидравлически клапан тормозной системы, действующей в зависимости от нагрузки (ALB) регулирует тормозное давление в зависимости от нагрузки. Тормозные цилиндры с пружинным энергоаккумулятором обеспечивают превосходно фиксированное парковочное положение.



## Повышенная эксплуатационная безопасность

Электронная тормозная система EBS в дополнительной комплектации включает в себя функции ALB, ABS и RSS. Система стабилизации бокового раскачивания при угрозе опрокидывания инициирует торможение, так что GX выигрывает даже при прохождении крутых поворотов, также на высокой скорости, с высочайшей устойчивостью. Все функции вместе повышают эксплуатационную надежность.



## Дорожный просвет

GX как универсальный транспортный прицеп предназначен для экстремальных условий эксплуатации. Максимальный дорожный просвет благодаря расположению тормозной системы над осью обеспечивает защиту и бесперебойную работу системы.



## Устойчивые в поле, стабильные на дороге

Более мощные и быстрые трактора, более высокие транспортные объемы и полезные нагрузки требуют переосмысления понятия безопасности. По данной причине компания KRONE в сфере грузовой техники предлагает уже давно проверенную электронную тормозную систему. Оси с интеллектуальным управлением помогают сохранять дернину и повышают уровень безопасности.



# Рулевое управление

Надежный ход по колее трактора *для точных маневров*



## Интеллектуальное поддерживающее управление

На GX 440 с тандемной осью в базовую комплектацию входит поддерживающее управление осей. Для маневрирования, движения по силосной траншее или для езды по дороге управление блокируется посредством блокирующего цилиндра. Эта система управления становится простой и удобной благодаря автоматической блокировке оси, которая становится активной при заданной скорости или при движении задним ходом.



## Оси с принудительным гидравлическим управлением

Активное управление тандемными и тройными осями производится стандартизированным тягово-сцепным шаровым устройством на тракторе, через тягу управления и гидравлический цилиндр с датчиком, управляющий потоком масла цилиндров поворотной оси.



## Электронное принудительное управление

Эта система рулевого управления отличается наличием специального вычислительного блока рулевого управления. Одна соединительная тяга в сочетании с одним датчиком угла поворота обеспечивает систему необходимыми данными. Соответствующая гидравлическая система подает масло в цилиндры поворотной оси и делает тем самым GX очень маневренным. С увеличением скорости вмешательство в рулевое управление уменьшается, обеспечивая высокий уровень безопасности на дороге. В полевом режиме можно активно вмешиваться в рулевое управление, например, на склоне, на силосном хранилище или при маневрировании GX.



# Управление

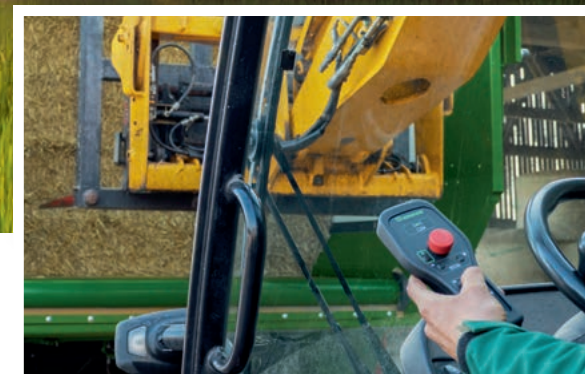
Акцент на водителя – ясность, простота и интуитивность



## Система управления ISOBUS

Стандартная система управления ISOBUS обеспечивает удобное и понятное управление транспортного прицепа. Интуитивно понятный пользовательский интерфейс постоянно предоставляет механизатору информацию о машине и ее настройках. Отдельные индикации можно выбрать с помощью конфигурируемой панели с кнопками. Требования к управлению у KRONE всегда заключаются в том, чтобы создать для механизатора ясную и понятную рабочую среду.

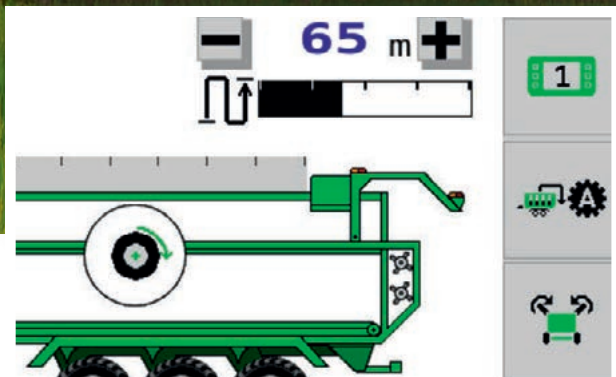
При этом управление GX может осуществляться на выбор посредством дополнительного терминала ISOBUS или трактора. Для этой цели особенно подходит семейство терминалов CCI, где 8- или 12-дюймовый терминал может одновременно отображать машину и камеру заднего хода, входящую в дополнительную комплектацию.



## Дистанционное управление


С помощью дополнительного дистанционного радиоуправления GX можно также удобно загружать и разгружать вне кабины. Радиосвязь позволяет открывать и закрывать задний борт, а также перемещать транспортный узел с разной скоростью. Таким образом, Вы всегда будете иметь наилучший обзор, а также максимально эффективно работать самостоятельно.

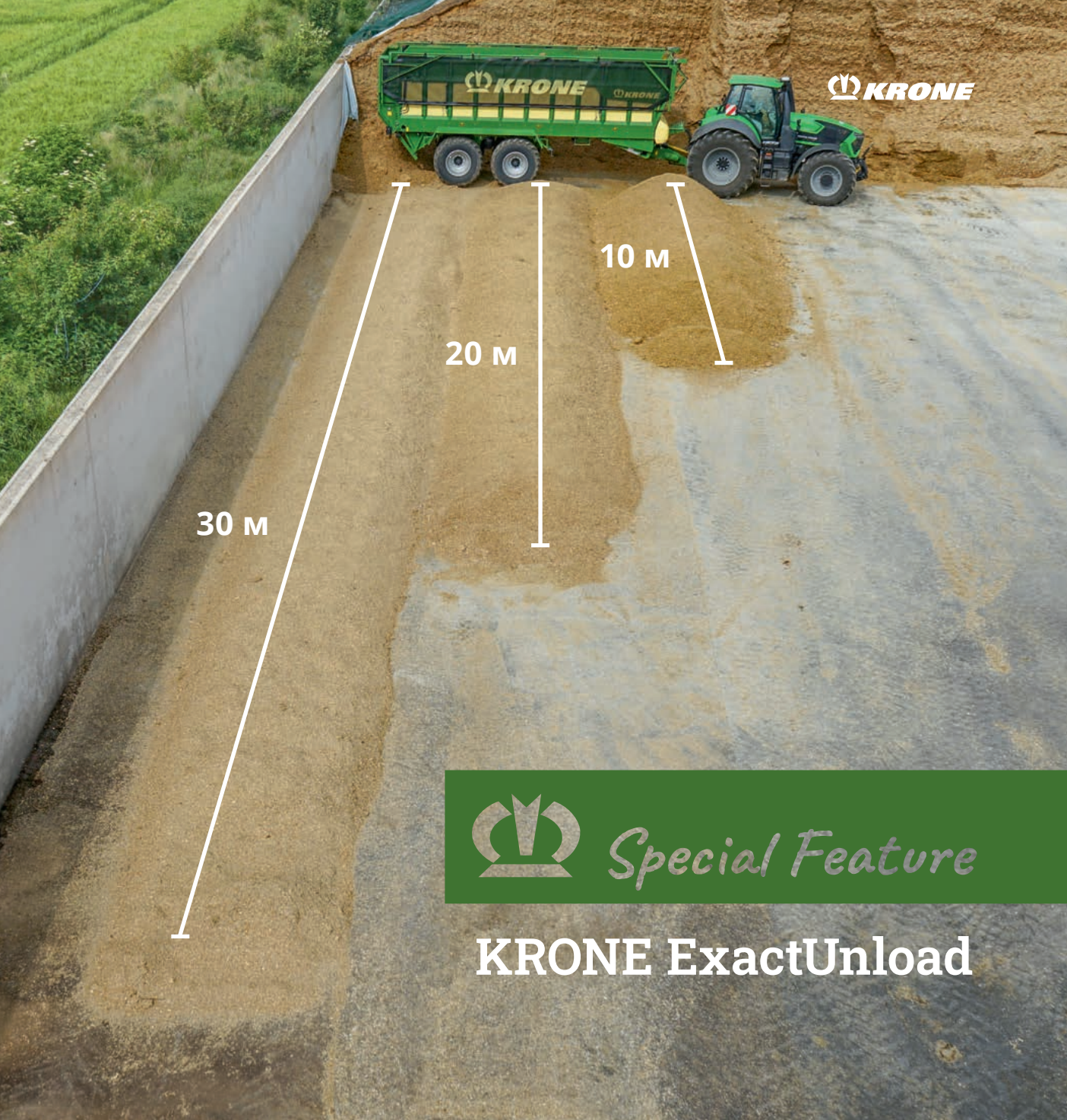




### KRONE ExactUnload **НОВИНКА**

Единственная в своем роде во всем мире – разгрузка согласно маршруту. С помощью этой системы GX полностью автоматически разгружается на заданной длине от 10 до 100 метров. ExactUnload активно подстраивает при этом скорость разгрузки под скорость трактора. Таким образом, индивидуально подобранная разгрузка приносит успех снова и снова. Такое равномерное размещение транспортируемого материала особенно полезно при создании силосных буртов или для дозированной разгрузки в поле.

 Дополнительную информацию Вы найдете в нашем цифровом проспекте.



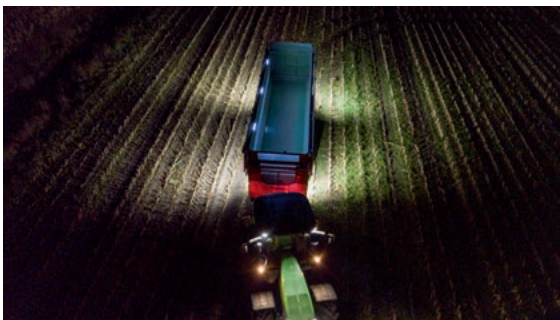
*Special Feature*

**KRONE ExactUnload**



# Безопасность

Днем и ночью – на дороге и в поле



## Наружное освещение

В дополнительной комплектации KRONE GX могут оснащаться установленными по сторонам дополнительными светодиодными фарами в количестве до восьми штук. Свет, направленный на ось и окружающее пространство облегчает маневрирование и параллельное движение ночью и обеспечивает безопасность на силовой траншее.



## Противоподкатная защита

Гидравлически складываемая противоподкатная защита в задней части GX обеспечивает большую безопасность в дорожном движении. В сложенном состоянии она упрощает маневрирование на перегрузочных площадках, таких как бункер для картофеля, а также предотвращает отложения при разгрузке. Начиная со скорости 15 км/час, противоподкатная защита опускается полностью автоматически.



## В дополнительной комплектации с камерой

Под заказ прицепы для транспортировки измельченной массы GX оснащаются камерой внутреннего пространства и заднего хода. Монитор с переключаемым цветным экраном расширяет поле обзора, упрощает работу и повышает уровень безопасности.

## Встроенная надежность

- Со **светодиодными рабочими фарами** безопасно в поле и на дороге
- **Превосходный панорамный обзор** ночью
- **Стандартные стояночные фары** обеспечивают видимость в темноте.
- Для большей безопасности: может быть добавлена **светоотражающая контурная маркировка**
- **Серийная гидравлически складываемая противоподкатная защита**

До восьми светодиодных рабочих фар снаружи, видимые издалека габаритные фары, отражающие габаритные полосы и входящая в дополнительную комплектацию камера с монитором облегчают работу в темноте и способствуют также как и гидравлическая противоподкатная защита высокому уровню безопасности.



### Хорошая видимость

Полностью светодиодные задние фары с указателем поворота, сигналом заднего хода и стоп-сигналом внизу на задней части транспортного средства, а также дополнительные светодиодные фары в верхней части заднего борта своевременно предупреждают о движении задним ходом при совершении маневров на дороге.

### Четкие очертания

Боковые стояночные фары дают понять габариты транспортного средства другим участникам дорожного движения.





# Другая оснастка

Небольшие функции – *Большой эффект*



## SmartConnect

Опционально GX может быть оснащен телеметрическим блоком KRONE Smart-Connect. Этот интерфейс с функцией GPS и WLAN служит основой для управления данными. С его помощью просто отслеживать фактическое нахождение транспортного прицепа. Также все важные данные автоматически записываются и могут быть быстро отправлены в офис. Так сегодня работают в сельском хозяйстве!



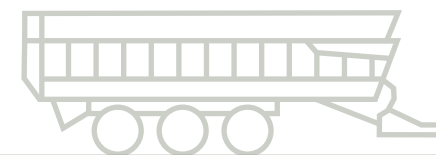
## Освещение грузового пространства

С входящим в дополнительную комплектацию освещением грузового пространства три мощные светодиодные полосы обеспечивают оптимальную видимость в GX. Особенно неяркое освещение делает заполнение с кормоуборочного комбайна приятным. Переключение может производиться в комбинации с системой освещения трактора.



## Электронное взвешивающее устройство

Измерения входящих в дополнительную комплектацию электронных весов производятся измерительным стержнем в дышле и в тандемной оси или трехосном ходовом механизме с гидравлической компенсацией. Вес груза – это сумма определенной нагрузки на ось и опорной нагрузки дышла. При этом веса регистрируются и оцениваются в зависимости от заказа посредством терминала.







### Простой контроль веса

Манометры предоставляют сведения о загрузке транспортного прицепа. Отображается давление гидравлического на цилиндрах шарнирного дышла и ходовой части.



### Не теряется ничего

Универсальные транспортные прицепы KRONE могут оснащаться крышками кузова. В особенности при более быстрой перевозке по дороге груз превосходно защищен. Крышки кузова открываются и закрываются просто и быстро нажатием кнопки при помощи гидравлики.









## Технические характеристики

		GX 440	GX 520
<b>Объем</b>		44 м³ в соответствии с DIN	52 м³ в соответствии с DIN
<b>Размеры</b>	Габаритная длина	10.250 мм	11.800 мм
	Габаритная ширина	2.900 - 2.960 мм	2.900 - 2.960 мм
	Габаритная высота	3.890 - 3.950 мм	3.890 - 3.950 мм
<b>Разрешенная опорная нагрузка на дышло</b>		4 т	4 т
<b>Разрешенная нагрузка на ось</b>	С тандемной осью	20 т	-
	С тридемом осью	27 т	30 т
<b>Тандемная ось</b>		Серийно	-
	интел. поддерживающее управление	Серийно	-
	механ. принудительное управление	Опция	-
	электрон. принудительное управление	Опция	-
<b>Тройная ось</b>		Опция	Серийно
	механ. принудительное управление	Серийно	Серийно
	электрон. принудительное управление	Опция	Опция
<b>Шины</b>	800/45 R 26.5 TL 174 D	Серийно	Серийно
	800/45 R 26.5 TL 174 D Trac Profil	Опция	Опция
	710/50 R 30.5 TL 173 D Trac Profil	Опция*	Опция
	800/45 R 30.5 TL 176 D Trac Profil	Опция*	Опция
<b>Количество дозирующих валов (опция)</b>		2	2
<b>Гидравлические соединения</b>		Load-Sensing (измерение нагрузки)	Load-Sensing (измерение нагрузки)
<b>Частота вращения ВОМ в об./мин.</b>		1.000	1.000
<b>Скорость транспортера в м/мин</b>		7,5 и 15 на ускоренном ходу	7,5 и 15 на ускоренном ходу
<b>Требуемая мощность от</b>		прибл. 88/120 кВт/л.с.	прибл. 110/150 кВт/л.с.

\*нет для 27 т тридема-агрегата



# Maschinenfabrik Bernard KRONE

Мы объединяем *Традиции & видение*



Ваш дилер KRONE



**Maschinenfabrik Bernard KRONE GmbH & Co. KG**

Heinrich-Krone-Straße 10

D-48480 Spelle

телефон: +49 (0) 5977 935-0

info.ldm@krone.de | [www.krone.de](http://www.krone.de)